



Césped Express

GUIA DE INSTALACION

7 PASOS

**PARA INSTALAR CÉSPED
ARTIFICIAL SOBRE BALDOSA**



Césped Express

MATERIALES Y HERRAMIENTAS

- **CÉSPED ARTIFICIAL**
- **RODILLO PARA CÉSPED O PESAS**
- **PISTOLA ESTÁNDAR DE SILICONA**
- **METRO Y CÚTER PARA CORTAR EL CÉSPED A MEDIDA**
- **CINTA ADHESIVA DE DOBLE CARA O ADHESIVO DE POLIURETANO PARA EXTERIORES**
- **CEPILLO PARA PEINAR EL CÉSPED UNA VEZ INSTALADO**



Césped Express

GUÍA PASO A PASO PARA LA INSTALACIÓN

1 - PREPARACIÓN DE LA SUPERFICIE

2. MEDICIÓN Y CORTE DEL CÉSPED

3. APLICACIÓN DEL ADHESIVO

4. COLOCACIÓN DEL CÉSPED

5. FIJACIÓN DE LAS JUNTAS

6. FINALIZACIÓN Y CEPILLADO

7. MANTENIMIENTO REGULAR



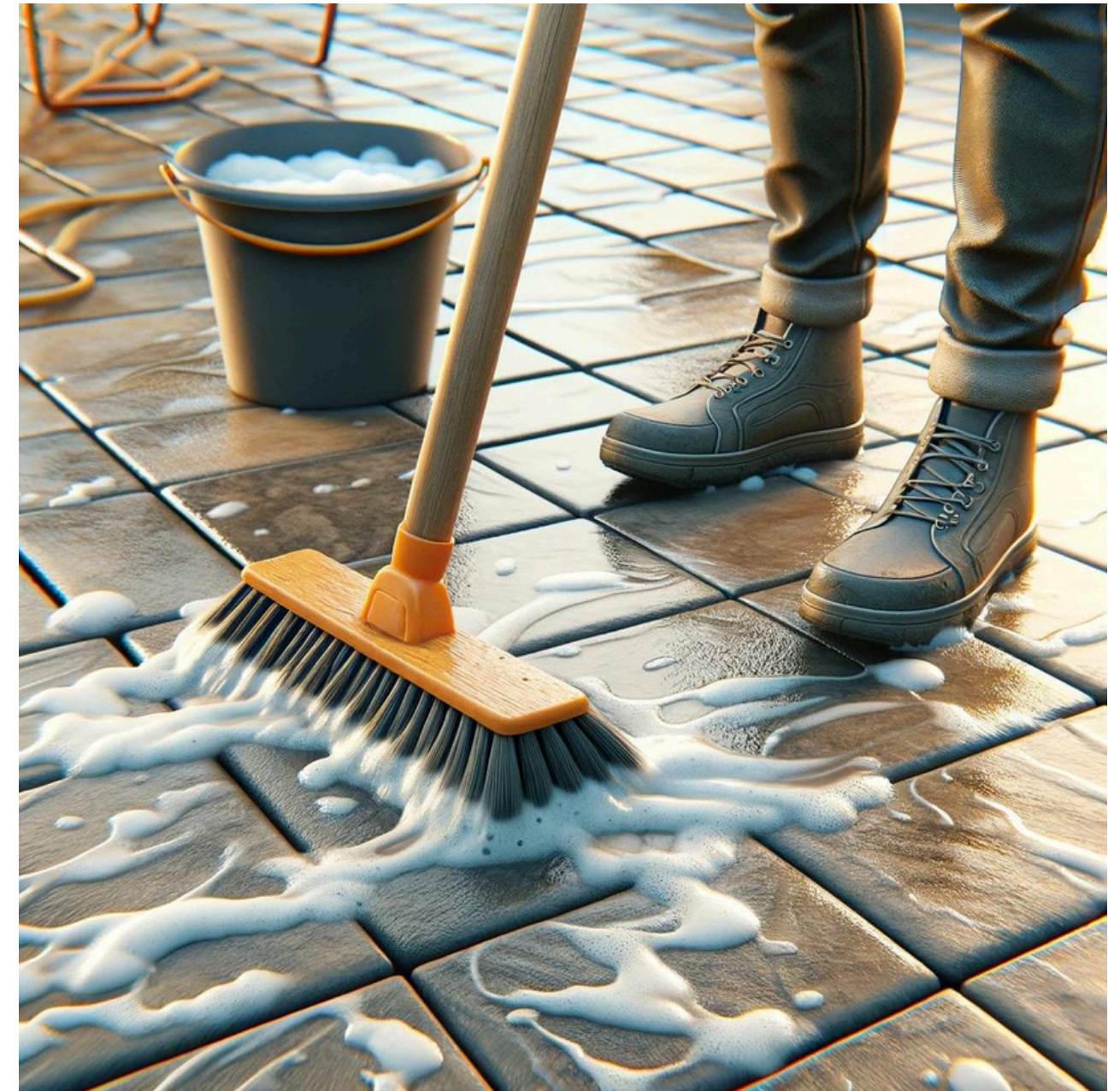
Césped Express

1 - PREPARACIÓN DE LA SUPERFICIE

Asegúrate de que las baldosas estén completamente limpias y secas.

Elimina cualquier suciedad, polvo o residuos con una escoba o aspiradora.

Revisa que no haya baldosas sueltas o dañadas, ya que esto podría afectar la uniformidad y durabilidad del césped instalado. limpia y lista para los siguientes procedimientos.

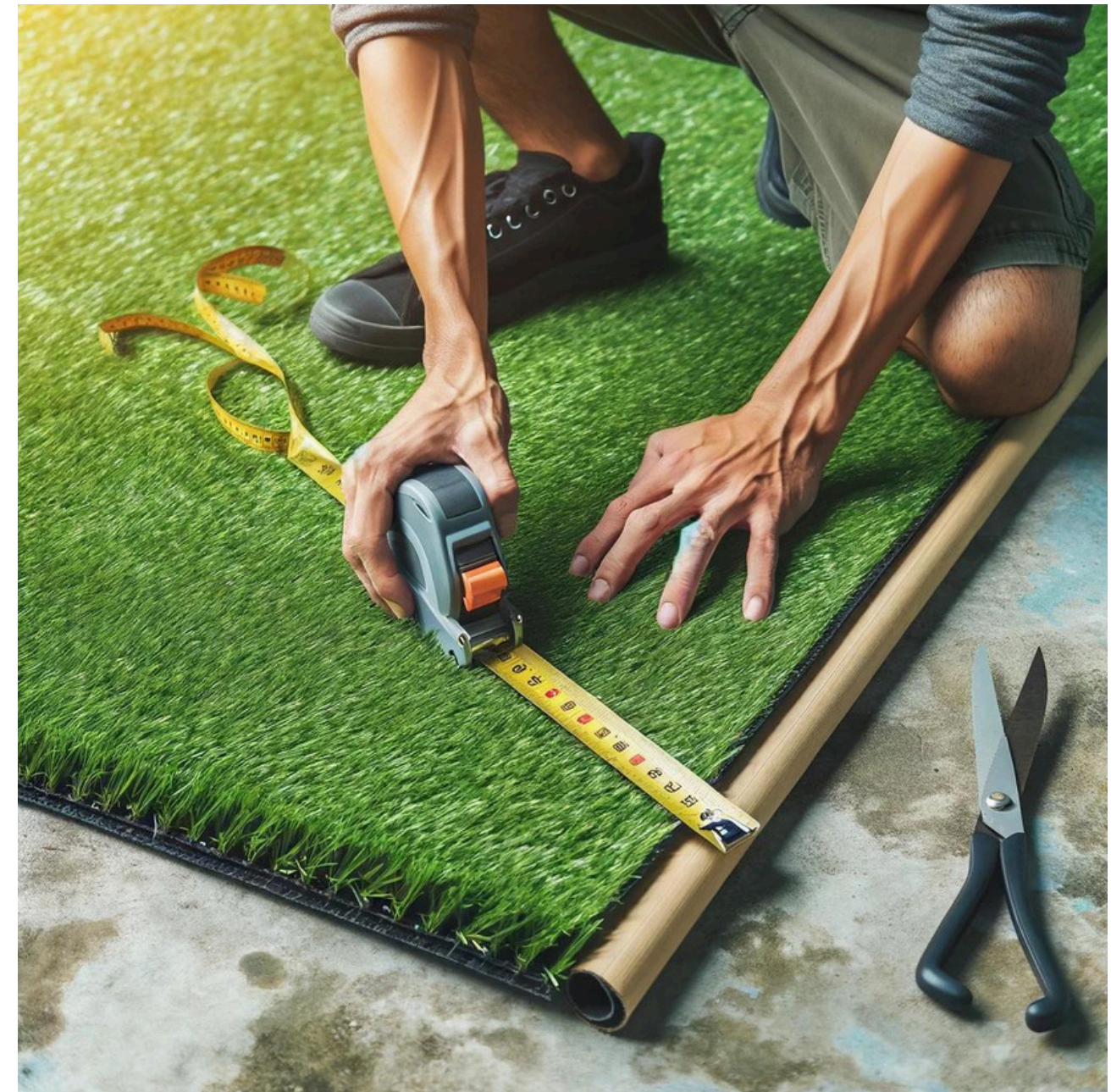


Césped Express

2. MEDICIÓN Y CORTE DEL CÉSPED

Mide el área con precisión usando la cinta métrica. Desenrolla el césped y colócalo sobre la superficie sin fijarlo, para medir y marcar dónde necesitarás cortar.

Utiliza un cúter o tijeras fuertes para hacer los cortes, asegurándote de que cada pieza encaje perfectamente en el espacio designado.



Césped Express

3. APLICACIÓN DEL ADHESIVO

Aplica una cinta adhesiva de doble cara o adhesivo de poliuretano a lo largo del perímetro de cada baldosa donde se colocará el césped.

Si optas por adhesivo líquido, usa la pistola de silicona para una aplicación más controlada y uniforme.



Césped Express

4 - COLOCACIÓN DEL CÉSPED

Coloca cuidadosamente el césped sobre las baldosas, empezando por un extremo y asegurándote de que cada pieza esté correctamente alineada antes de presionarla sobre el adhesivo.

Evita estirar el césped para no crear tensiones que puedan alterar su forma.

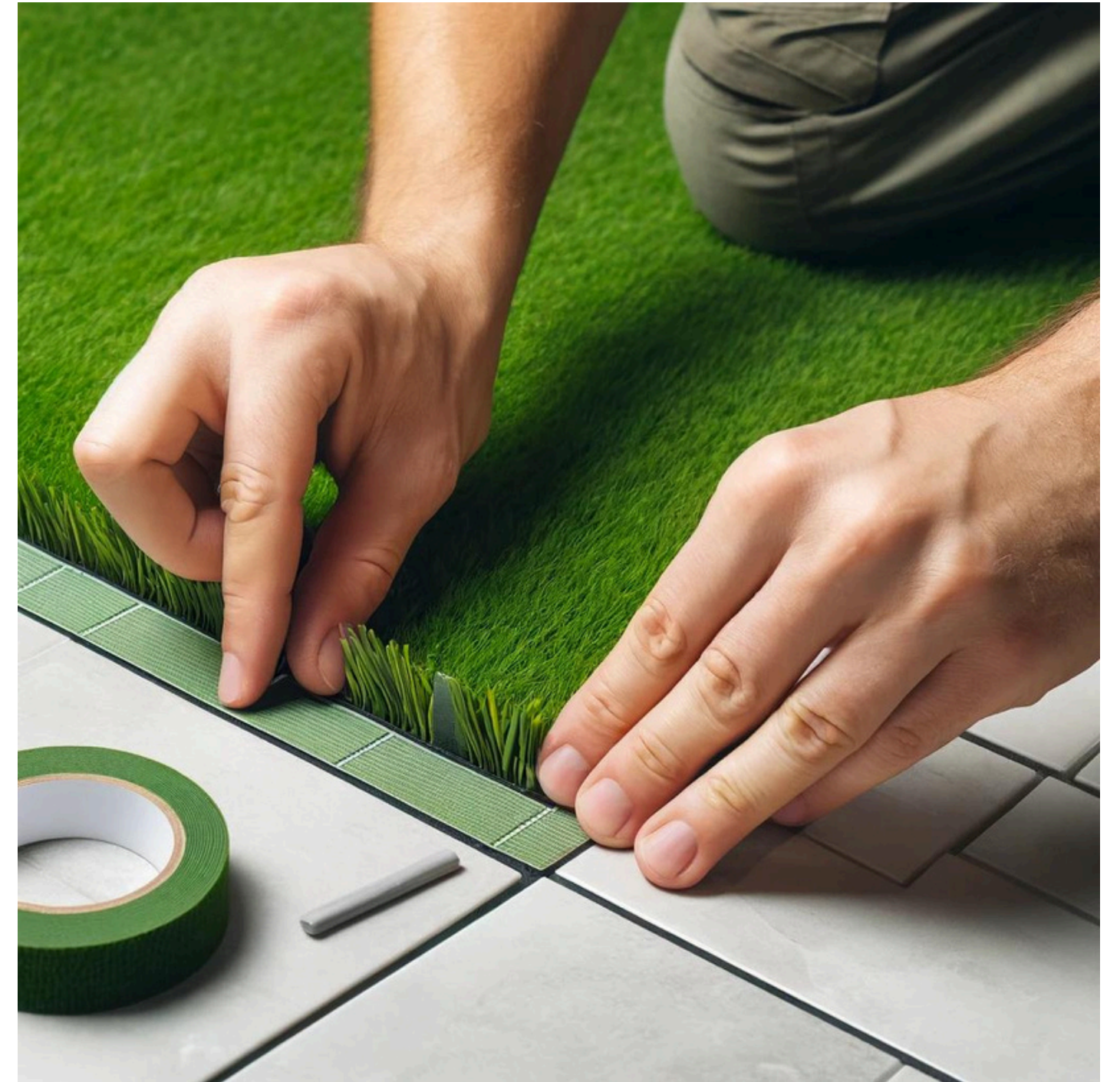


Césped Express

5. FIJACIÓN DE LAS JUNTAS

Si tu instalación requiere más de una pieza de césped, es vital que las costuras entre ellas sean casi invisibles.

Alinea las piezas con precisión y fíjalas con cinta adhesiva especial o adhesivo para césped artificial, presionando firmemente para asegurar que no haya elevaciones ni separaciones.

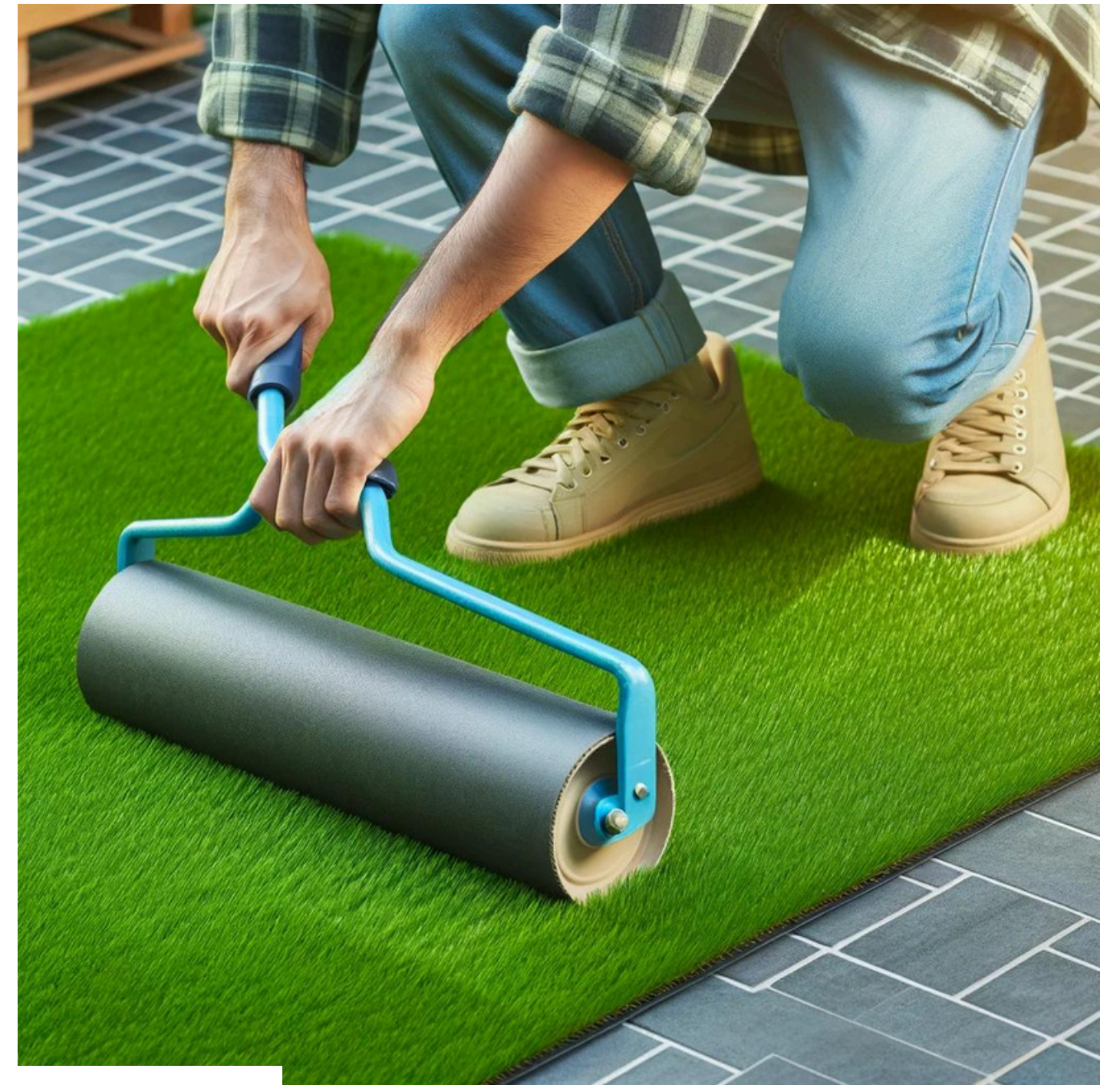


Césped Express

6. FINALIZACIÓN Y CEPILLADO

Una vez colocado el césped, pasa un rodillo sobre él para asegurar una buena adhesión y para eliminar cualquier burbuja de aire.

Usa un cepillo duro para levantar las fibras del césped, dándole un aspecto más natural y atractivo.

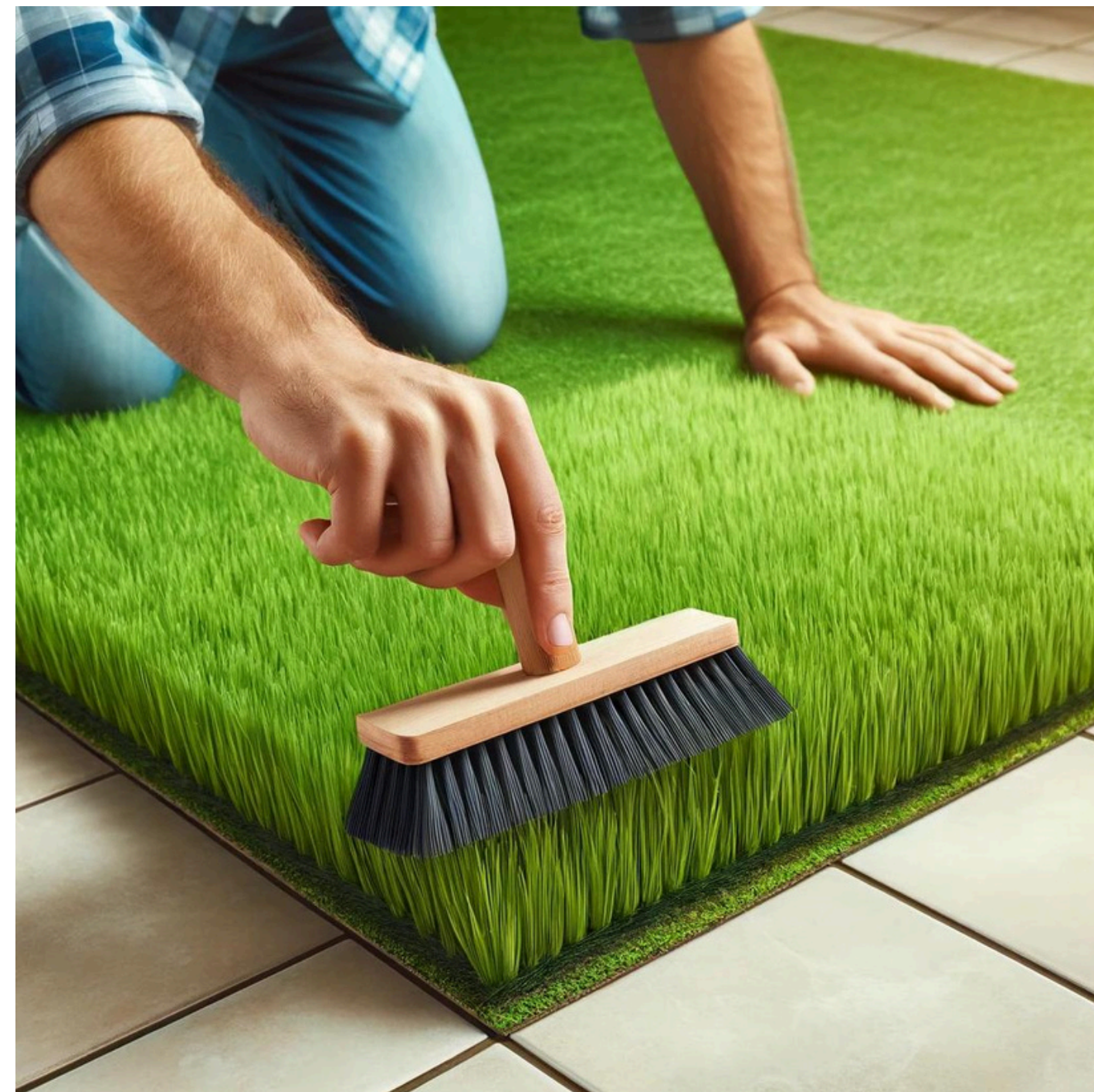


Césped Express

7. MANTENIMIENTO REGULAR

Mantén tu nuevo césped artificial limpio y bien cuidado. Cepíllalo regularmente para mantener las fibras erguidas y retira hojas y otros desechos para evitar manchas y acumulación de suciedad.

También como complemento pueden aplicar el perfume higienizador con olor a césped natural que previene la aparición de bacterias.



Césped Express



Césped Express

CespedExpress.com